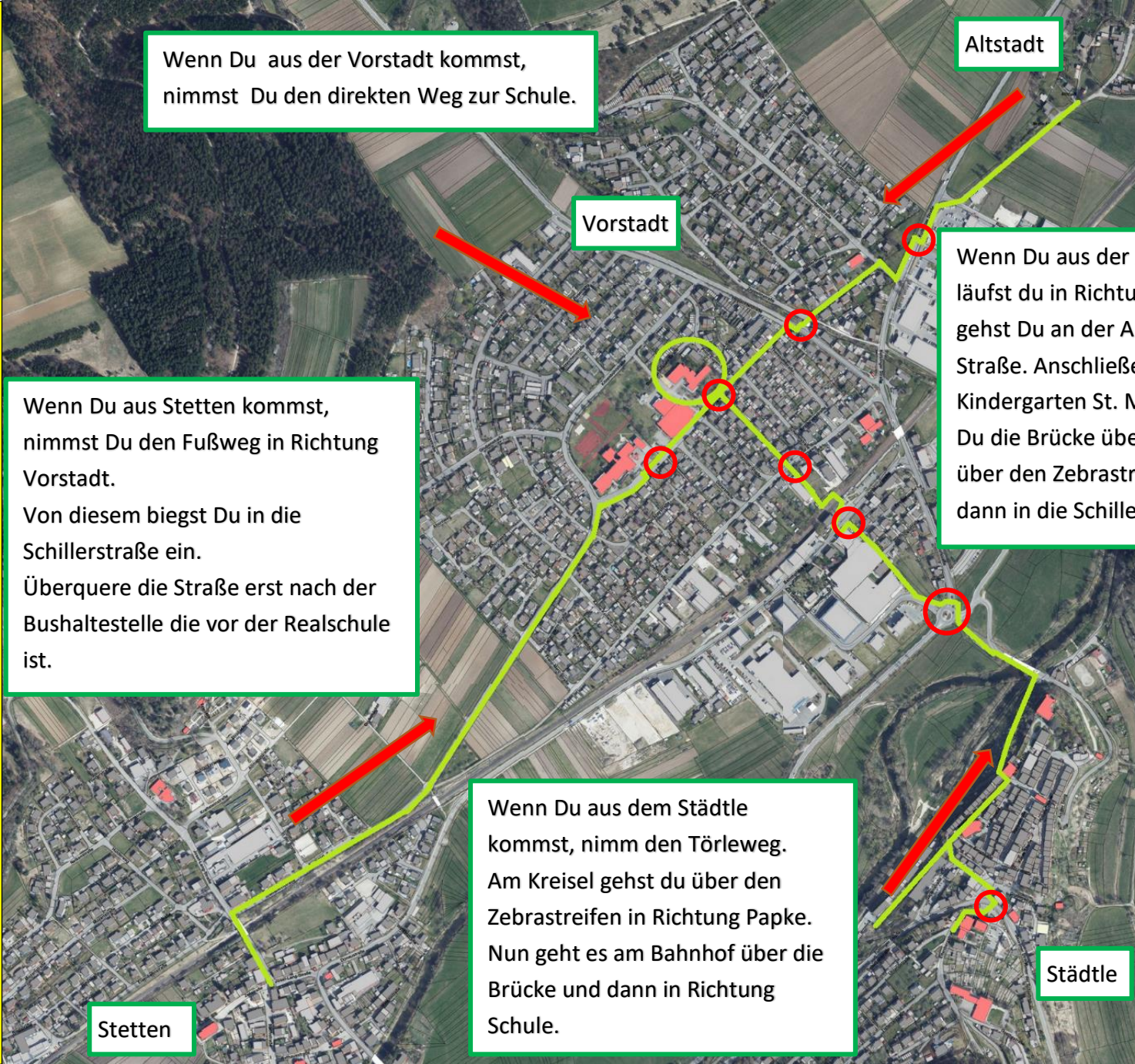




So kommst Du sicher zur Lippachtalschule



Wenn Du aus der Vorstadt kommst, nimmst Du den direkten Weg zur Schule.

Altstadt

Wenn Du aus der Altstadt kommst, läufst du in Richtung EDEKA, dann gehst Du an der Ampel über die Straße. Anschließend geht es Richtung Kindergarten St. Maria. Von dort nutzt Du die Brücke über den Lippach, gehst über den Zebrastreifen und biegst dann in die Schillerstraße ein.

Vorstadt

Wenn Du aus Stetten kommst, nimmst Du den Fußweg in Richtung Vorstadt. Von diesem biegst Du in die Schillerstraße ein. Überquere die Straße erst nach der Bushaltestelle die vor der Realschule ist.

Stetten

Wenn Du aus dem Städtle kommst, nimm den Törleweg. Am Kreisel gehst du über den Zebrastreifen in Richtung Papke. Nun geht es am Bahnhof über die Brücke und dann in Richtung Schule.

Städtle